

# Инструкция по установке дополнительных сертификатов для работы обмена с api.mdlp.crpt.ru

Редакция от 16.08.2022

С 20.08.2022 на промышленном контуре ФГИС МДЛП изменится цепочка сертификации для доступа к <https://api.mdlp.crpt.ru>. Вместо сертификата компании Тензор будут использоваться сертификаты Минцифры и КриптоПро.

Цепочки сертификации будут выглядеть следующим образом:

Минцифры России → Оператор-ЦРПТ

КриптоПро корневой → Удостоверяющий Центр КриптоПро → Оператор-ЦРПТ.

Обращаем ваше внимание, что устанавливать сертификаты необходимо на компьютере, где запускаете утилиту обмена с Честным Знаком.

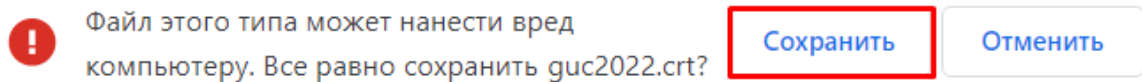
1. Скачайте сертификаты по ссылкам:

<http://reestr-pki.ru/cdp/guc2022.crt>

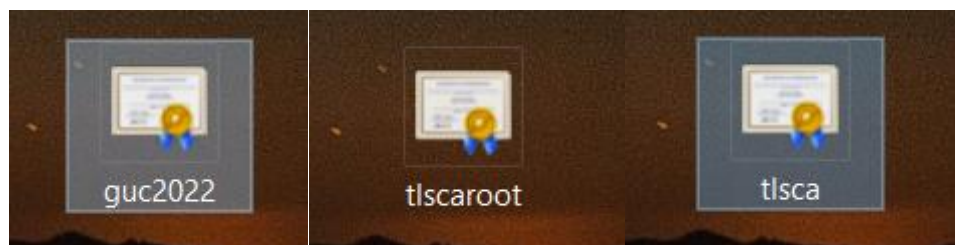
<https://tlsca.cryptopro.ru/tlscaroot.p7b>

<https://tlsca.cryptopro.ru/tlsca.p7b>

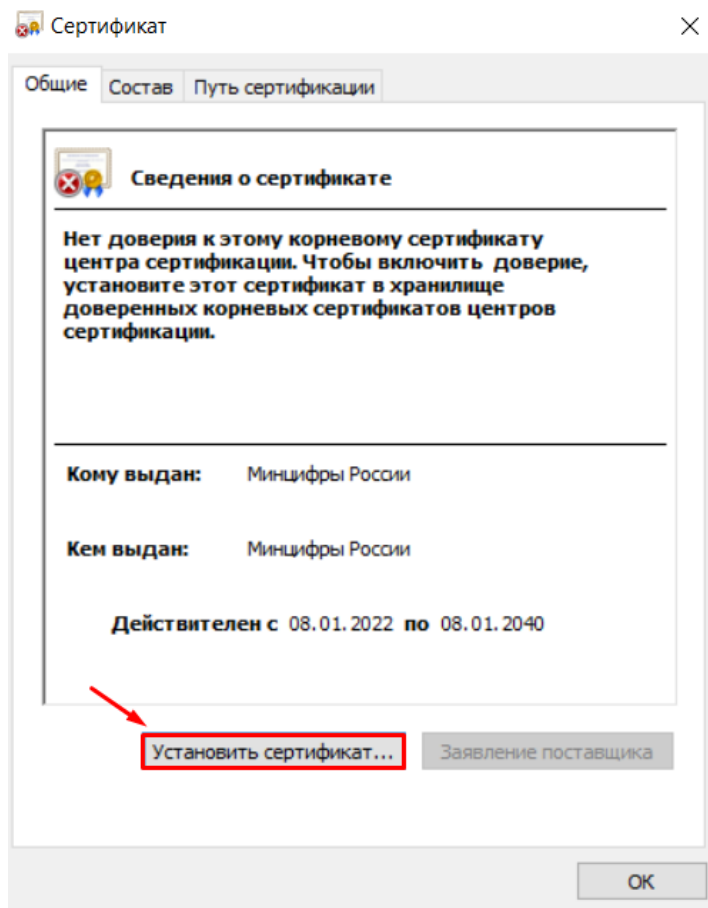
2. Возможно, при скачивании в браузере будет предупреждение, нажмите кнопку «Сохранить».



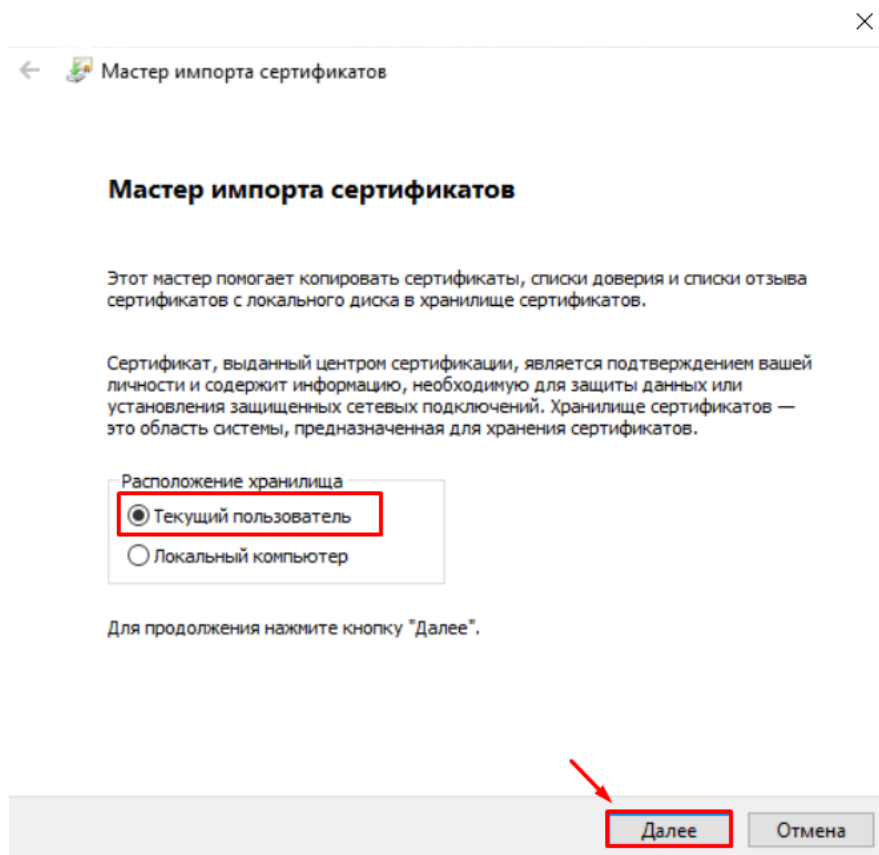
3. Найдите скачанные файлы на вашем компьютере (папка Загрузки или папка в каталоге Artekaural\Mail) и по очереди установите их, дважды нажав левой кнопкой мыши.



4. Нажмите кнопку «Установить сертификат...».



5. Выберите «Текущий пользователь», а затем нажмите кнопку «Далее».

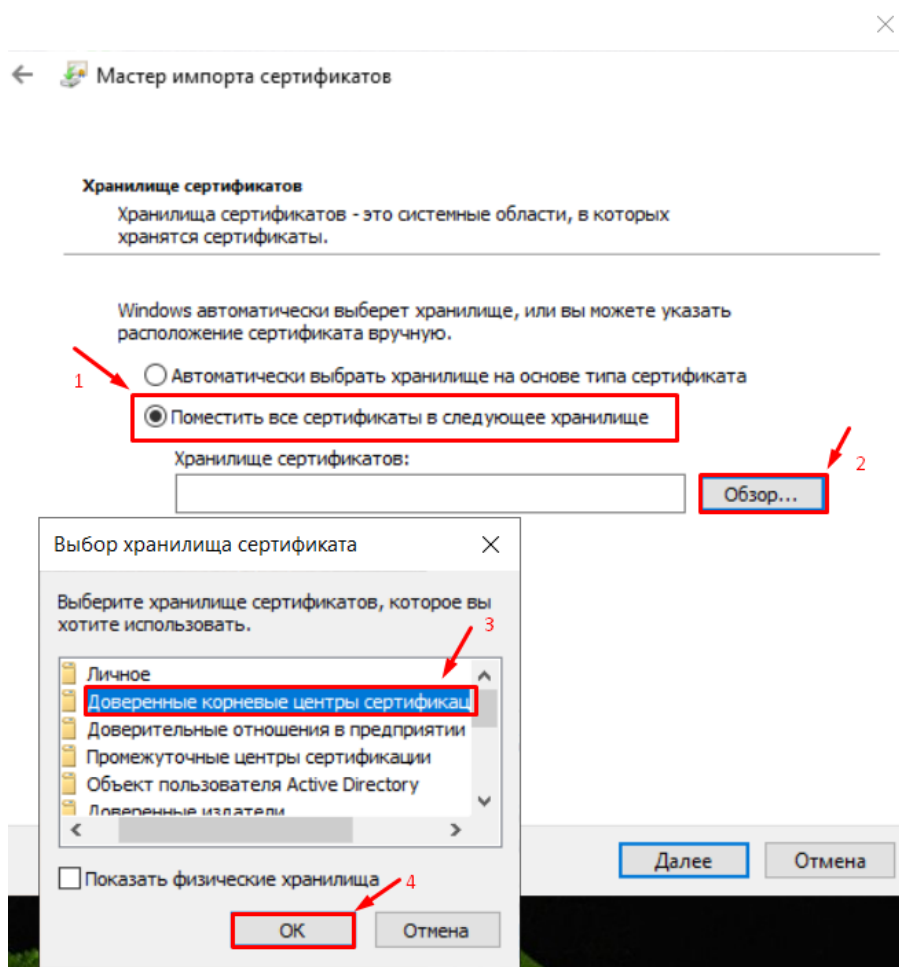


6. Далее выбираем пункт «Поместить все сертификаты в следующее хранилище», и нажимаем кнопку «Обзор». Обратите внимание, что в окне «Выбор хранилища сертификата» нужно указать правильно хранилище сертификата.

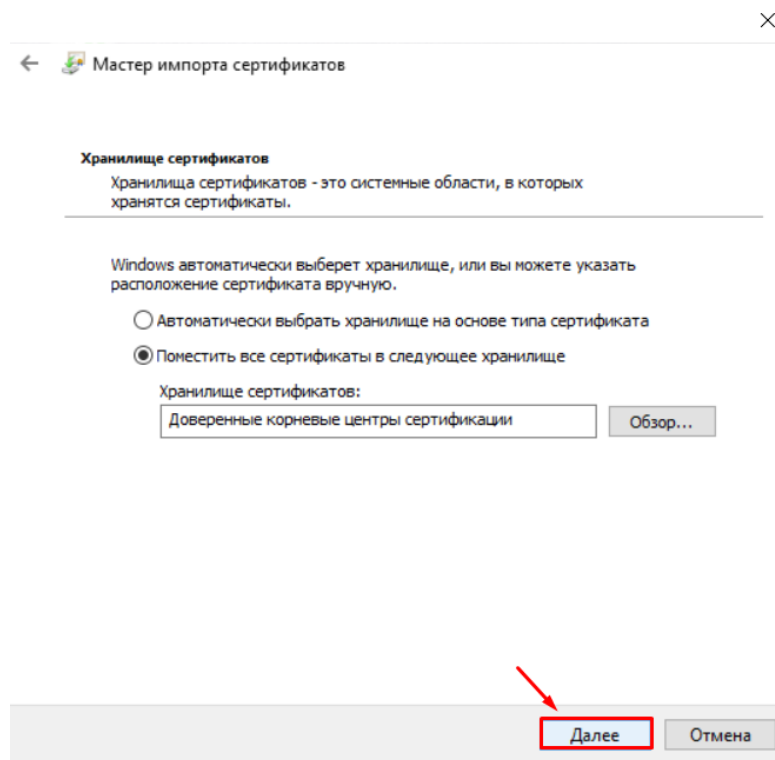
Сертификат **gus2022** - корневой Минцифры России установить в хранилище сертификатов *"Доверенные корневые центры сертификации"*.

Сертификат **tlscaroot** - корневой КриптоПро установить в хранилище сертификатов *"Доверенные корневые центры сертификации"*.

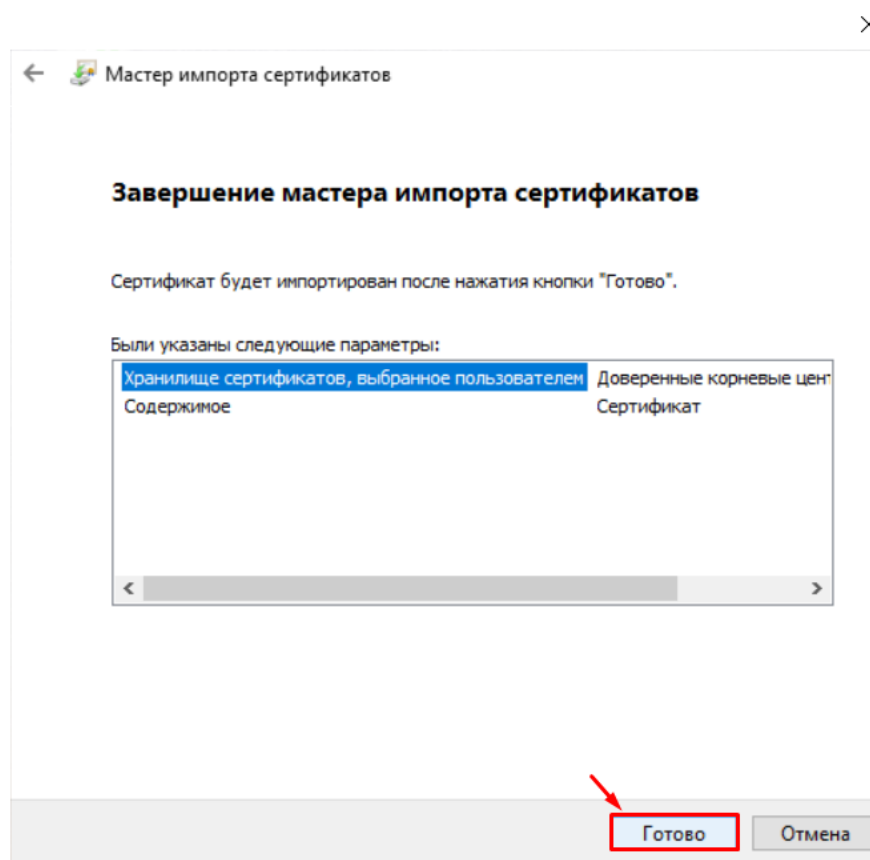
Сертификат **tl sca** - удостоверяющего Центра КриптоПро установить в хранилище сертификатов *"Промежуточные центры сертификации"*.



7. Нажмите в следующем окне кнопку «Далее».



8. Нажмите в следующем окне кнопку «Готово».



9. Далее потребуется разрешение на установку сертификата в реестр. Нажмите в выплывающем окне «Да».



Будет установлен сертификат от центра сертификации (ЦС), представляющий:

Минцифры России

Windows не удается проверить, что сертификат действительно получен от "Минцифры России". Обратитесь к "Минцифры России" для подтверждения происхождения сертификата. В ходе этого процесса вам пригодится следующее значение:

Отпечаток (sha1) : 2F0CB09B E3550EF1 7EC4F29C 90ABD18B FCAAD63A

Предупреждение:

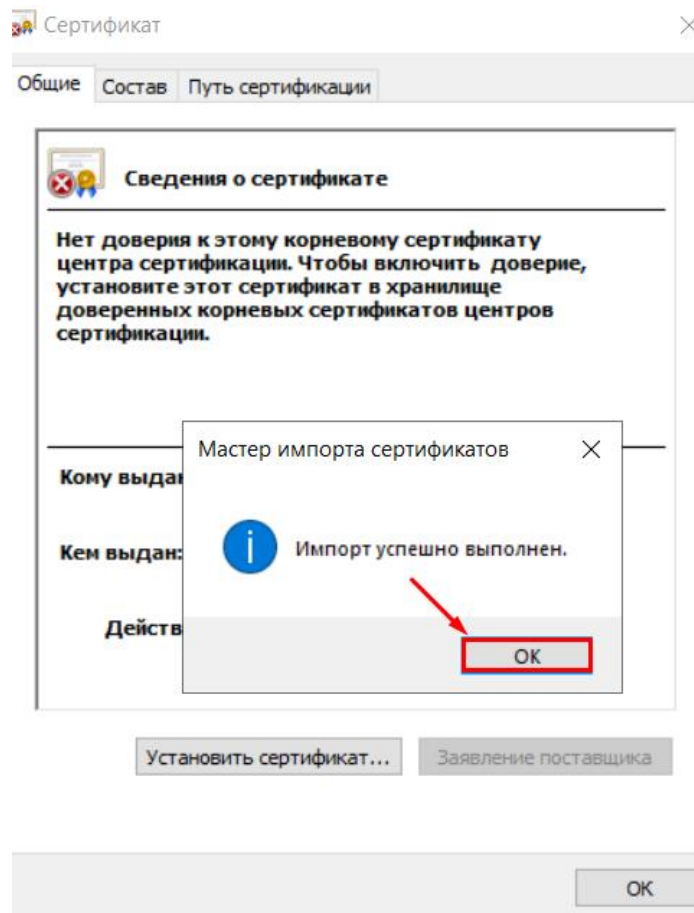
Если вы установите этот корневой сертификат, Windows будет автоматически доверять любому сертификату, выданному этим ЦС. Установка сертификата с неподтвержденным отпечатком представляет риск для безопасности. Если вы нажмете кнопку "Да", вы принимаете на себя этот риск.

Вы хотите установить этот сертификат?

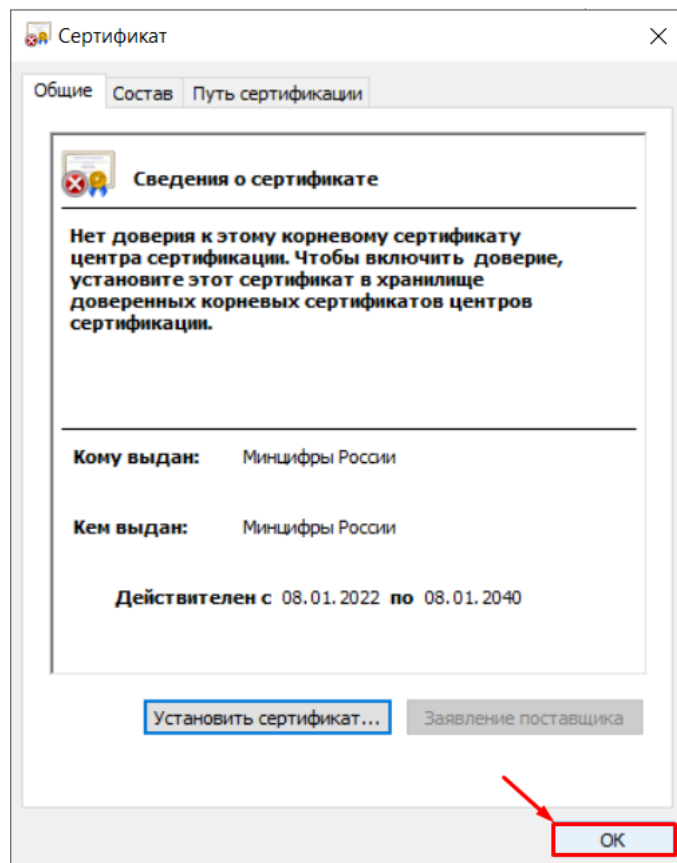
  
Да

Нет

10. В следующем окне нажмите «ОК».



11. В последнем окне нажмите также «ОК».



Повторите данные действия с остальными сертификатами, уделяя особое внимание на «Выбор хранилища сертификата».

Если у вас работал обмен с МДЛП, остановите его, закройте утилиту и запустите заново.

